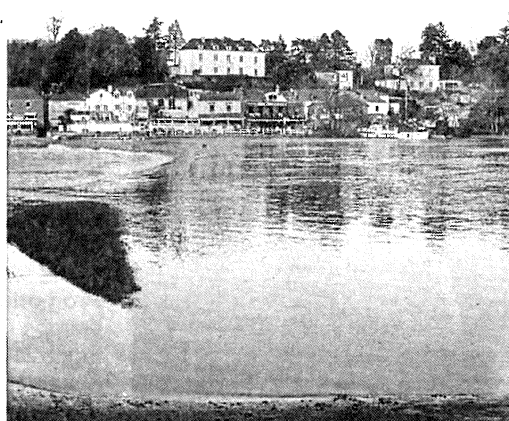


Vertou

Le débat public sur la Sèvre démarre ce soir

Que souhaitent les Vertaviens pour leur rivière et ses abords ? La municipalité espère collecter beaucoup d'idées durant les prochains mois.



Au XIX^e siècle, les Hirondelles transportaient les Nantais jusqu'au vignoble. La Sèvre, idéale pour des bateaux bus ? La chaussée des Moines, un site pittoresque chargé d'histoire.

Ce vendredi soir, salle Sèvre-et-Maine la municipalité attend la population pour discuter de la Sèvre.

La rivière offre un site pittoresque, chargé d'histoire, riche en patrimoine économique et architectural et très prisé par les promeneurs.

Objectif de la concertation : faire en sorte que les Vertaviens puissent exprimer leurs envies concernant cette rivière et ses abords, avec une vision prospective à vingt ou trente ans.

L'éventail de la réflexion est large et portera tant sur la faune que la flore, les paysages, le sport, le tourisme, l'économie, les loisirs... Ce soir, on commence par la présentation générale du projet, des différentes phases et des ateliers. La soirée se poursuivra par un échange. Les Vertaviens pourront alors s'inscrire aux différents ateliers.

Plusieurs phases sont programmées.

Du 6 au 13 avril, la Sèvre nous enchante, un événement multifacettes pour faire découvrir, redécouvrir et aimer les bords de Sèvre...

Du 19 au 21 avril, les ateliers se mettront au travail et commenceront par dresser l'état des lieux. Ils seront organisés par thèmes. Un groupe réfléchira à l'attractivité et aux animations sur les rives, un autre étudiera les usages et pratiques sur l'eau. Un troisième atelier se penchera sur le patrimoine écologique et bâti de la vallée de la Sèvre.

Du 24 au 26 mai, les ateliers vont classer les idées et propositions et clarifier les enjeux.

Enfin, le 29 juin, un atelier commun permettra de recroiser les idées énoncées dans chaque atelier.

À l'automne 2016, sera organisée une présentation ludique et interactive de restitution et concertation sur les enjeux retenus.

En juin 2017, la municipalité présentera le plan d'actions pour les années à venir.

Les partenaires

La concertation va associer les différents acteurs concernés par la Sèvre et ses abords. Des institution-

nels tels que Nantes métropole, Sevraval, les offices de tourisme, le Voyage à Nantes (VAN), les fédérations de pêche... Y participeront aussi les associations locales qui utilisent la rivière et ses abords, les acteurs économiques (restaurateurs, agriculteurs, professionnels d'activités nautiques...), ainsi que les autres communes périphériques et riveraines de la Sèvre et de la Maine plus particulièrement concernées par le volet touristique.

Ce vendredi, à 19 h, salle Sèvre-et-Maine.